

KOLLEZI

○ LEVO



WWW.KOLLEZI.COM

Technical Information

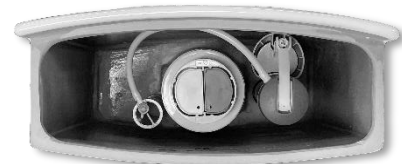
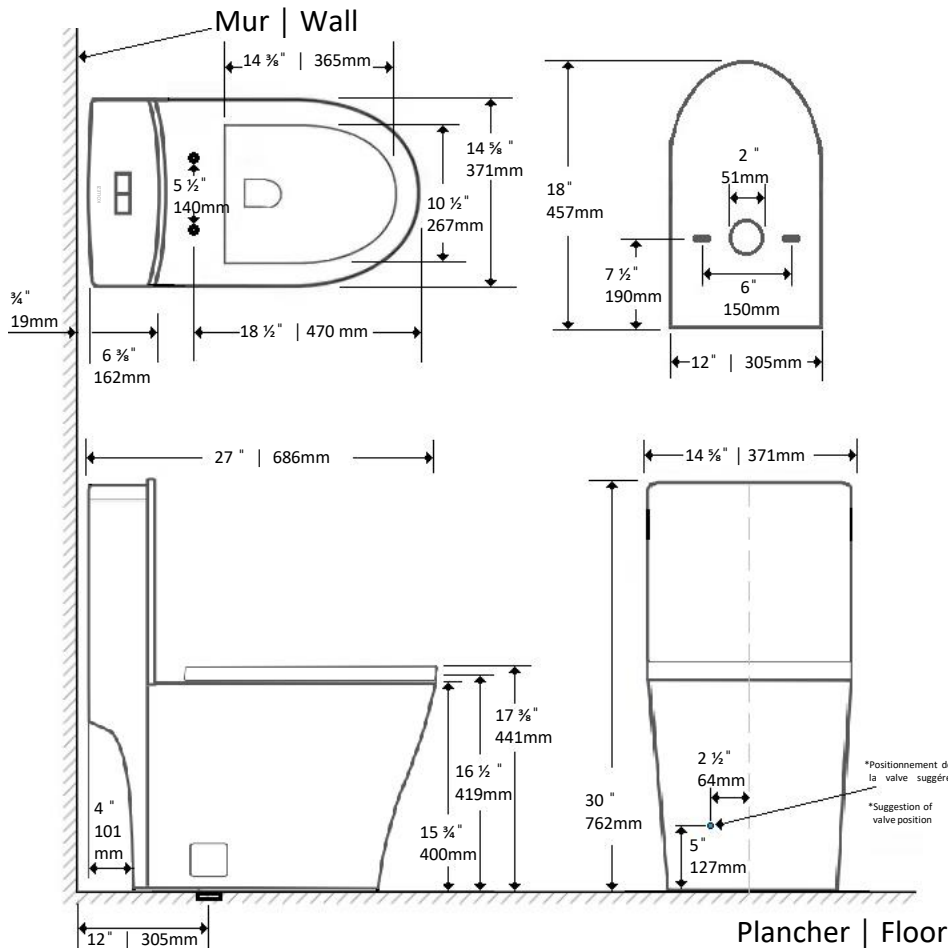
*Valid valve and rough-in position before installation

Toilet type.....One-piece
 Bowl shape.....Elongated
 Waste outlet.....Floor
 Flush type.....Dual flush
 Water consumption.....1.1/1.6 GPF | 4/6 LPF
 MAP.....1000gr.
 Flush action.....Cyclone
 Trapway fully glazed.....Ø 2" | 50mm
 Water surface.....6" x 7" | 152 x 180mm
 Rough-in.....12" | 305mm
 Seat-mounting holes.....5 ½" | 140mm
 Flush valve.....Ø 2 ¼" | 58mm
 Water tank.....Fully vitrified
 Soft-close seat.....Included
 Warranty.....1 year
 All product dimensions are nominal

Information Technique

*Valider la position de la valve d'alimentation et la plomberie brute avant l'installation

Type de toilette.....Mono-pièce
 Forme de la cuve.....Allongée
 Type d'installation.....Plancher
 Type de chasseDouble chasse
 Consommation d'eau.....1.1/1.6 GPF | 4/6 LPF
 MAP.....1000gr.
 Fonction de chasse.....Cyclone
 Évacuation vitrifiée.....Ø 2" | 50mm
 Surface d'eau.....6" x 7" | 152 x 180mm
 Installation/plomberie brute.....12" | 305mm
 Trous standard du siège.....5 ½" | 140mm
 Valve de chasse.....Ø 2 ¼" | 58mm
 Réservoir d'eau.....Vitriifié
 Siège à rabat graduel.....Inclus
 Garantie.....1 an
 Toutes les dimensions sont nominales



KOLLEZI

LOFT



WWW.KOLLEZI.COM

Technical Information

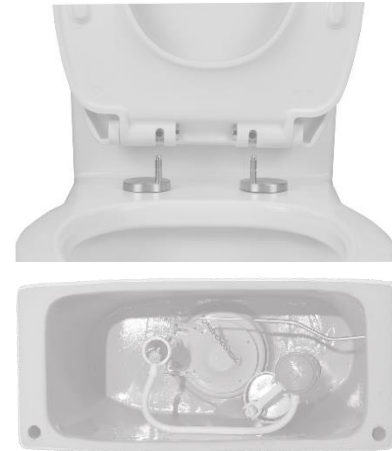
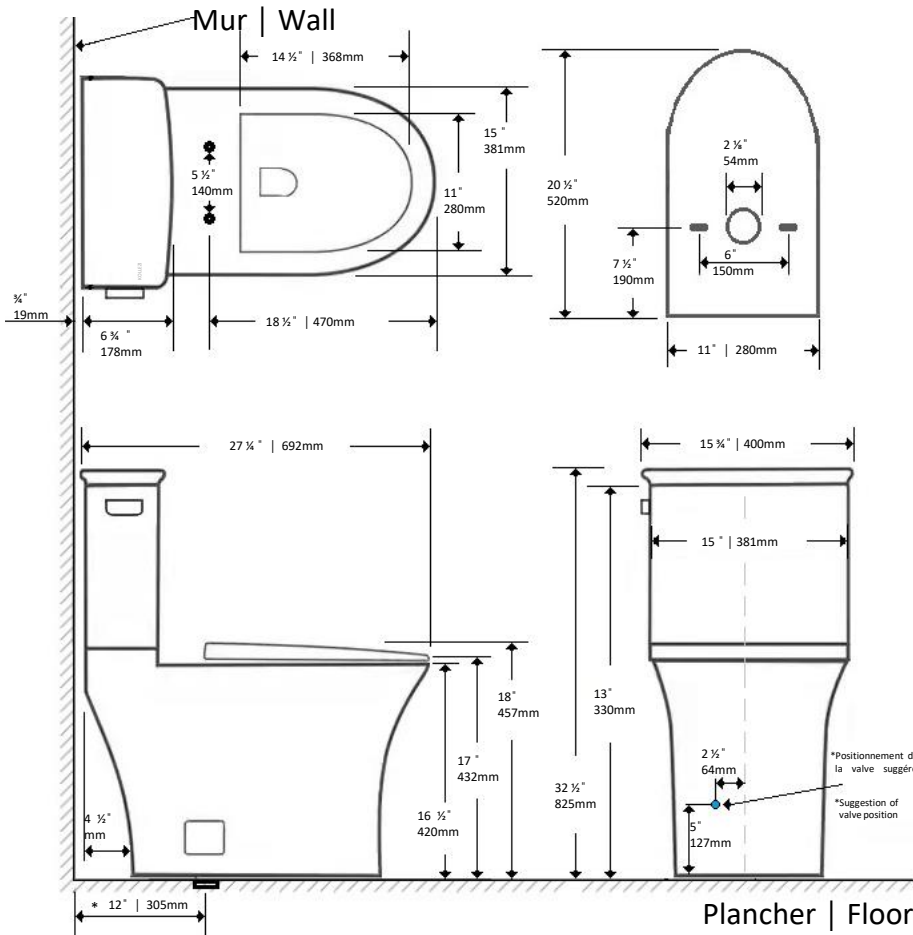
*Valid valve and rough-in position before installation

Toilet type.....Two-pieces
 Bowl shape.....Elongated
 Waste outlet.....Floor
 Flush type.....Single flush
 Water consumption.....1.6 GPF | 6.0 LPF
 Flush action.....Syphon jet action
 Trapway fully glazed.....Ø 2 1/8" | 54mm
 Water surface...6 3/4" x 9 3/4" | 176 x 250mm
 MAP.....1.28 GPF | 4.8 LPF | 1000gr.
 Rough-in.....12" | 305mm
 Seat-mounting holes.....5 1/2" | 140mm
 Flush valve.....Ø 3" | 76mm
 Water tank.....Fully vitrified
 Soft-close UF seat.....Included
 Warranty.....1 year
 All product dimensions are nominal

Information Technique

*Valider la position de la valve d'alimentation et la plomberie brute avant l'installation

Type de toilette.....Deux-pièces
 Forme de la cuve.....Allongée
 Type d'installation.....Plancher
 Type de chasse Simple Chasse
 Consommation d'eau.....1.6 GPF | 6.0 LPF
 Fonction de chasse.....Action jet syphonique
 Évacuation vitrifiée.....Ø 2 1/8" | 54mm
 Surface d'eau 6 3/4" x 9 3/4" | 176 x 250mm
 MAP.....1.28 GPF | 4.8 LPF | 1000gr.
 Installation/plomberie brute.....12" | 305mm
 Trou standard du siège.....5 1/2" | 140mm
 Valve de chasse.....Ø 3" | 76mm
 Réservoir d'eau.....Vitrifié
 Siège à rabat graduel UF.....Inclus
 Garantie.....1 an
 Toutes les dimensions sont nominales



Box 1/2 Boîte

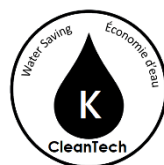


Toilet Bowl / Cuvette
 Code : O-LOFT-B
 Size / Dimension
 30" x 18" x 19"
 G.W. : 39 Kg
 N.W. : 32 Kg

Box 2/2 Boîte

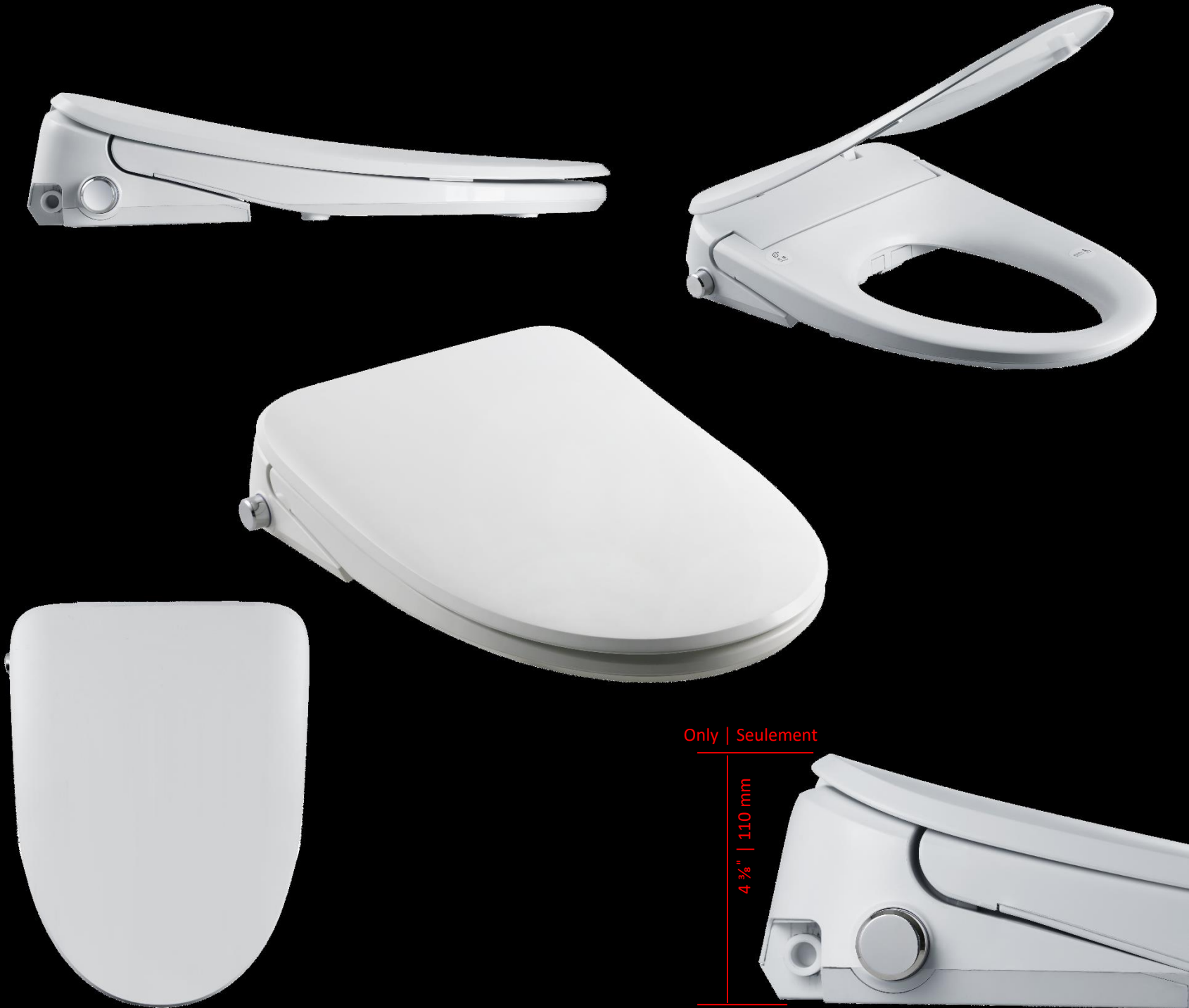


Water Tank / Réservoir
 Code : O-LOFT-T
 Size / Dimension
 17" x 8" x 17"
 G.W. : 15 Kg
 N.W. : 14 Kg



KOLLEZI

○ SEAT



WWW.KOLLEZI.COM

Technical Information

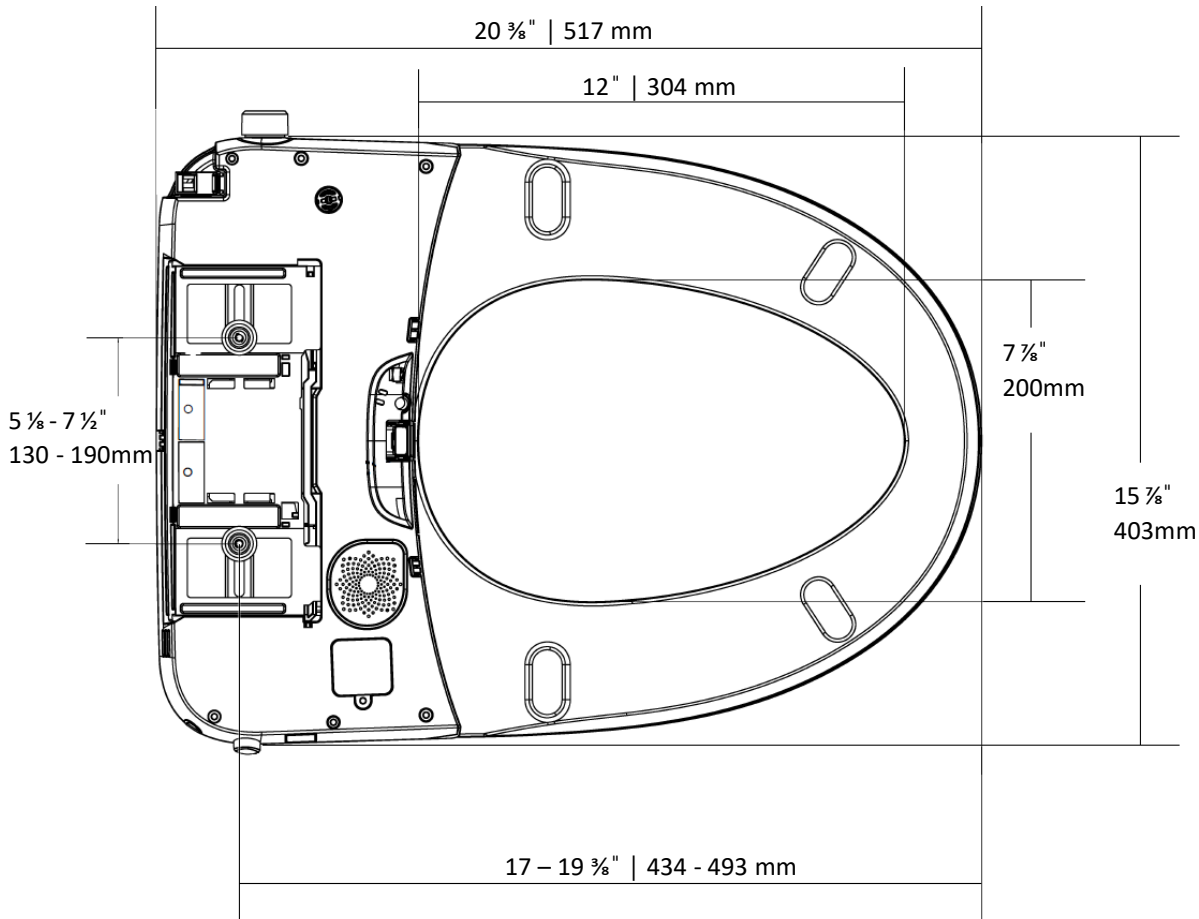
*Valid valve and rough-in position before installation

Bidet type.....Smart bidet
 Bowl shape.....Elongated
 Electric connection.....1.2 m right side
 Weight.....G.W.6.6kg | N.W.4.7kg
 Water consumption..... 0.45 – 0.63 L/Min
 Spray type.....Massage air pump
 Anti-bacterial.....Nano Silver / SS316 / Plasma
 Box dimension.....23" x 19" x 8"
 Max outlet pressure.....110 Psi
 Installation.....Standard
 Pressure requires.....Min 30psi | Max 80psi
 Electrical circuit 10 amps is required
 Warranty.....1 year
 All product dimensions are nominal

Information Technique

*Valider la position de la valve d'alimentation et la plomberie brute avant l'installation

Type de bidet.....Bidet intelligent
 Forme de la cuve.....Allongée
 Connection électrique.....1.2 m côté droit
 Poids.....G.W.6.6kg | N.W.4.7kg
 Consommation d'eau..... 0.45 – 0.63 L/Min
 Type de jet.....Massage air assisté
 Antibactérien..Particule d'argent/SS316/Plasma
 Boîte dimension 23" x 19" x 8"
 Pression maximum de sortie d'eau.....110 Psi
 Installation.....Standard
 Pression nécessaire.....Min 30psi | Max 80psi
 Circuit électrique de 10 amps est requis
 Garantie.....1 an
 Toutes les dimensions sont nominales



2.4G wireless remote
Télécommande 2.4G



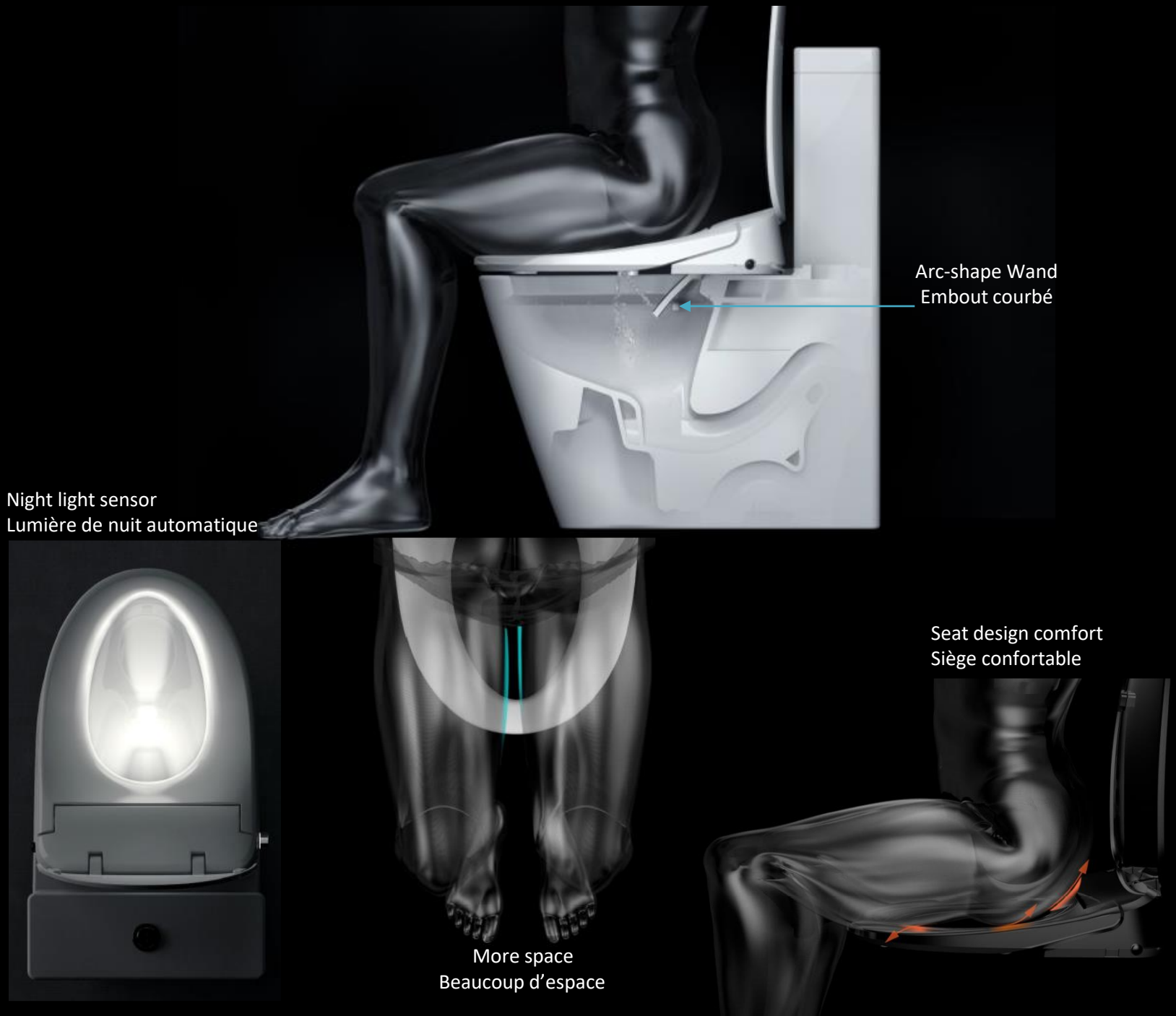
COMPLY WITH / CONFORME À

ASME A112.4.2-2015/ CSA B45.16-15
 CSA C22.2 No. 64
 CSA C22.2 No. 68
 UL 1951

20220811

KOLLEZI

SEAT



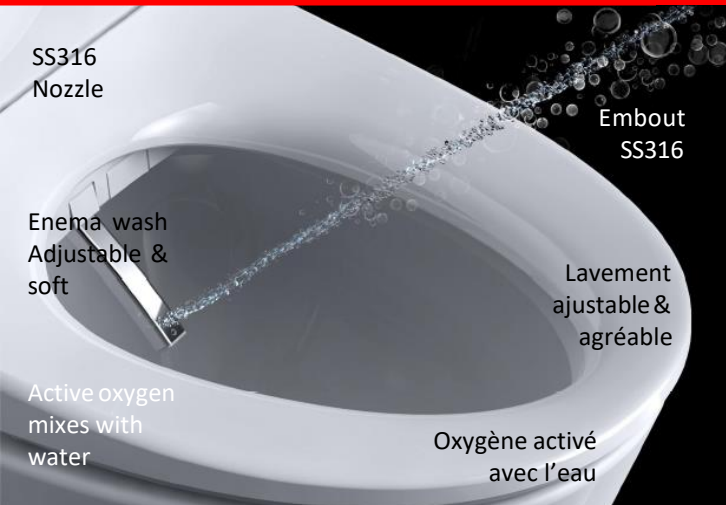
Night light sensor
Lumière de nuit automatique

Arc-shape Wand
Embout courbé

Seat design comfort
Siège confortable

More space
Beaucoup d'espace

WWW.KOLLEZI.COM



SS316
Nozzle

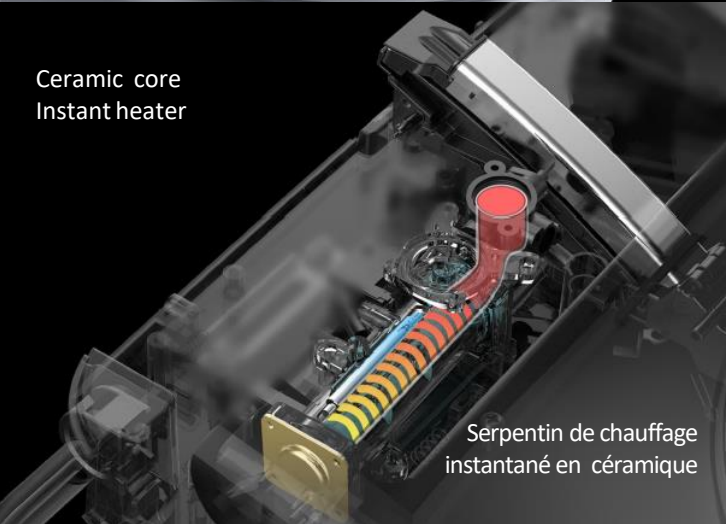
Embout
SS316

Enema wash
Adjustable &
soft

Lavement
ajustable &
agréable

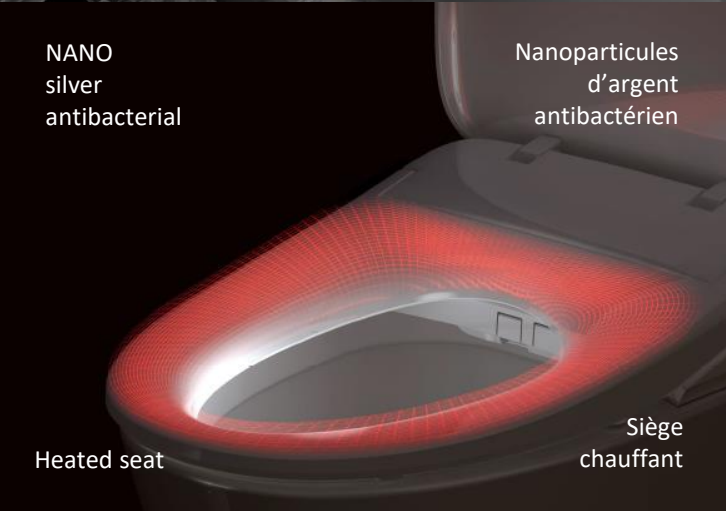
Active oxygen
mixes with
water

Oxygène activé
avec l'eau



Ceramic core
Instant heater

Serpentin de chauffage
instantané en céramique



NANO
silver
antibacterial

Nanoparticules
d'argent
antibactérien

Heated seat

Siège
chauffant



Plasma
sterilization

Stérilisation au
plasma

Bacteria free
environmental

Environnement
sans bactérie

Specifications

Connection 110 V required 10 Amps
Max power 1200 W
Constant temperature washing
Rear jet man / woman
Jet wash lady
Auto function sequence
Water volume 0.45L - 0.63L / min
Massage washing / oscillating
Water pressure adjustment (5 levels)
Water temperature adjustment (6 levels 30 to 40°C)
Nozzle position adjustment, 5 levels
Soft wash with patent (water and air mixed)
nozzle nano-silver antibacterial
Self-clean nozzle
Heated seat (6 levels - off - 33 to 38°C)
Seat nano-silver antibacterial
Dryer heater adjust (6 levels off - 30° to 38°C)
Maximum weight support 330 Lbs
Auto deodorizer negative ion plasma
Seat soft close
Easy pop-up seat unit
Seat sensor
Remote operation
Manuel side knob operation
Intelligent night light
Power saving
Anti countercurrent (Vacuum Breaker)
Anti-freezing protection
6 level safety protection

Courant 110 V requis 10 Amps
1200 Watts maximum
Lavage à température constante
Jet postérieur homme / femme
Jet avant pour femme
Séquence automatique
Volume d'eau 0.45L - 0.63L / min
Jet massant / oscillant
Ajustement pression d'eau (5 niveaux)
Température d'eau ajustable (6 niveaux 30 à 40°C)
Position de l'embout ajustable (5 niveaux)
Mélange air / eau (breveté) Nettoyage en douceur
Embout antibactérien nanoparticules d'argent
Embout auto-nettoyant
Siège chauffant (6 niveaux - off - 33 à 38°C)
Siège avec nanoparticules d'argent antibactérien intégré
Séchoir avec température ajustable (6 niveaux off - 30° à 38° C)
Poid maximum support 330 Lbs
Désodorisant au plasma ion négatif assisté
Siège à rabat graduel
Unité du siège facile à détacher
Siège avec un capteur intégré
Opération télécommandée
Opération manuelle bouton côté droit
Lumière de nuit intelligente
Éco-énergétique
Anti contre-courant (clapet anti-retour)
Protection antigel
6 niveaux de protection



20220811

Anti-freezing protection
Protection Antigél

KOLLEZI

VOG



VOG



VOG BK



VOG WM

WWW.KOLLEZI.COM

Technical Information

*Valid in wall tank and rough-in position before installation

Toilet type.....Wall Hung
 Bowl shape.....Elongated
 Waste outlet.....Wall
 Flush type.....Dual flush
 Water consumption.....0.8/1.6 GPF | 3/6 LPF
 MAP.....600gr.
 Maximum sitting weight.....400 kg | 880 lb
 Flush action.....Flush down
 Trapway fully glazed.....Ø 4" | 102mm
 Water surface.....4" x 6" | 102 x 152mm
 Seat-mounting holes.....7" | 180mm
 Flush valve.....Ø 2" | 54mm
 Water tank.....In Wall
 Soft-close seat.....Included
 Warranty.....1 year
 All product dimensions are nominal

Information Technique

*Valider le réservoir mural et la plomberie brute avant l'installation

Type de toilette.....Suspendue/Murale
 Forme de la cuve.....Allongée
 Type d'installation.....Wall
 Type de chasseDouble chasse
 Consommation d'eau.....0.8/1.6 GPF | 3/6 LPF
 MAP.....600gr.
 Poids maximum d'assise.....400 kg | 880 lb
 Fonction de chasse.....Chasse directe
 Évacuation vitrifiée.....Ø 4" | 102mm
 Surface d'eau.....4" x 6" | 102 x 152mm
 Trous d'installation du siège.....7" | 180mm
 Valve de chasse.....Ø 2" | 54mm
 Réservoir d'eau.....Encastré
 Siège à rabat graduel.....Inclus
 Garantie.....1 an
 Toutes les dimensions sont nominales

